

സാമൂഹ്യശാസ്ത്രം

STANDARD:6 UNIT3

Prepared by

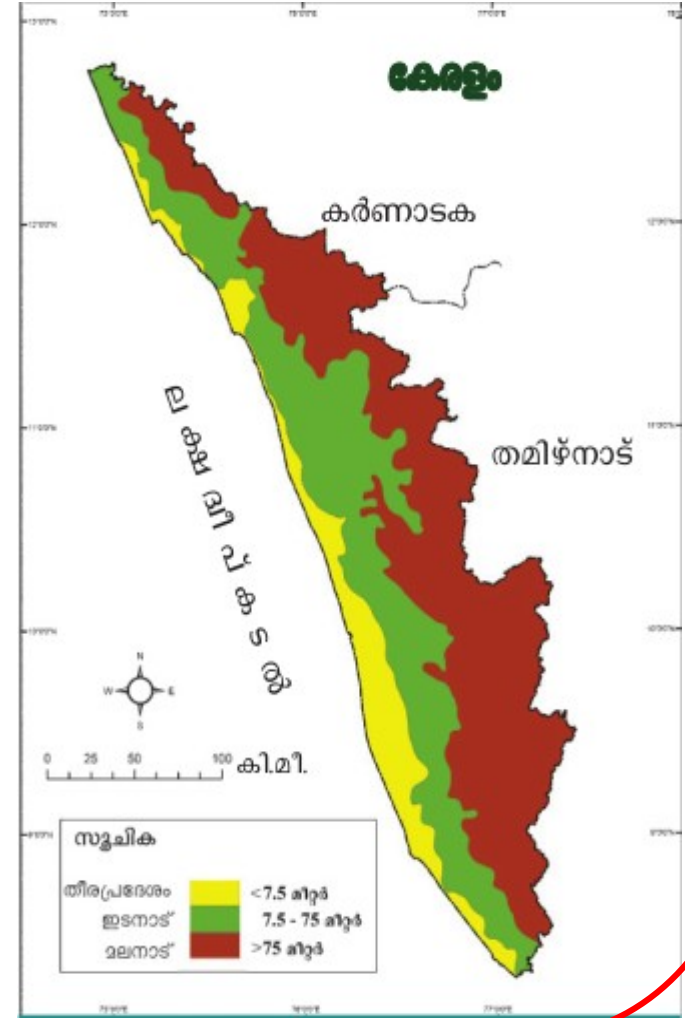
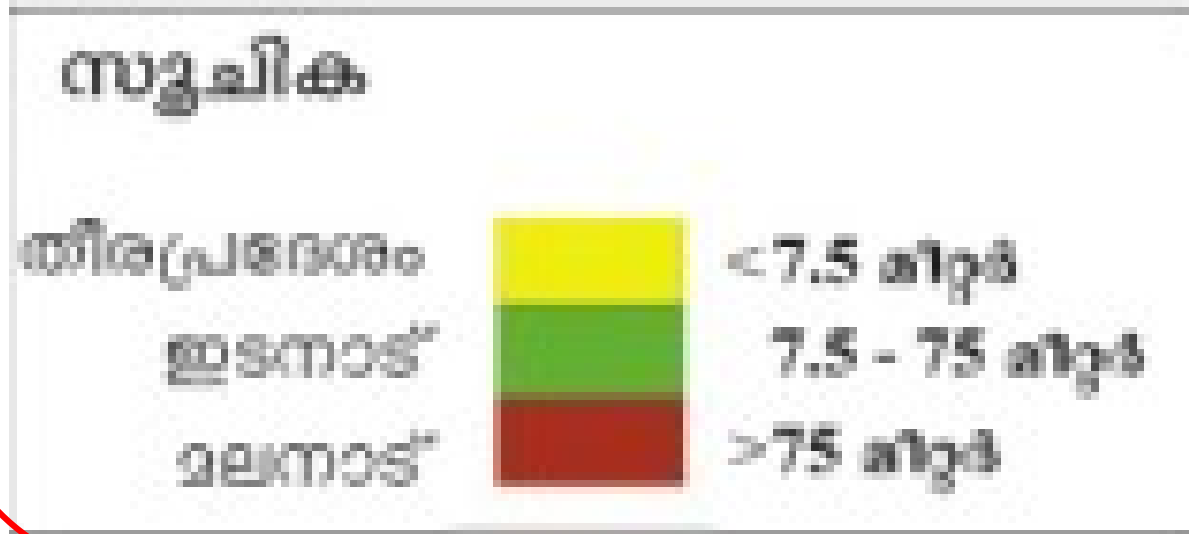
ABHILASH S P

PNMGHSS KOONTHALLOOR

9447264740 TVPM

കേരളത്തിന്റെ ഭൂപ്രകൃതിവൈവിധ്യവും കൃഷിയും

സമുദ്രനിരപ്പിൽ നിന്നുള്ള ഉയരത്തിന്റെ അടിസ്ഥാനത്തിൽ കേരളത്തിന്റെ ഭൂപ്രകൃതിയെ മലനാട്, ഇടനാട്, തീരദേശം എന്നിങ്ങനെ തിരിക്കാം.



മലനാട്

- കേരളത്തിന്റെ കിഴക്കൻ പ്രദേശങ്ങൾ ഉൾപ്പെടുന്നു
- മഴയും മഞ്ഞും തണുപ്പും കൂടുതലാണ് .
- സമുദ്രനിരപ്പിൽ നിന്നും വളരെ ഉയരത്തിൽ സ്ഥിതി ചെയ്യുന്നസഹ്യപർവതനിരയുടെ ഭാഗമാണിവിടം.

മലനാട്ടിലെ ഭൂമിശാസ്ത്രഘടകങ്ങൾ

- താപനില 30 ഡിഗ്രി സെൽഷ്യസിൽ താഴെ
- ധാരാളമായി ലഭിക്കുന്ന മഴ
- നീർവാർച്ചയുള്ള മണ്ണ്



മലനാട്ടിലെ വിളകൾ



- ഏലം
- കുരുമുളക്
- തേയില
- കാപ്പി
- വാനില
- കരയാമ്പു

- ഇഞ്ചി
- മഞ്ഞൾ



ഇടനാട്

തീരപ്രദേശത്തിനും മലനാടിനുമിടയിലായാണ് ഇടനാട് . കേരളത്തിൽ ഏറ്റവും അധികം വിളവൈവിധ്യമുള്ള പ്രദേശമാണിത്. ഭക്ഷ്യധാന്യങ്ങൾ, പച്ചക്കറികൾ, കിഴങ്ങുവർഗ്ഗങ്ങൾ തുടങ്ങിയവ ഇടനാട്ടിലെ വിളവൈവിധ്യത്തിന്റെ ഭാഗമാണ്.

ഇടനാട്ടിലെ വിളവൈവിധ്യത്തിന് കാരണം എന്ത്?

ധാരാളമായി ലഭിക്കുന്ന മഴ, ഈ മേഖലയിലെ ചെറുകുന്നിൻ പ്രദേശങ്ങളിലെ ലാറ്ററൈറ്റ് മണ്ണിന്റെയും നദീതടങ്ങളിലെ എക്കൽ മണ്ണിന്റെയും സാമാന്യം കനത്ത ആവരണം തുടങ്ങി അനുകൂല ഭൂമിശാസ്ത്രഘടകങ്ങളാണ് ഇടനാട്ടിലെ വിളവൈവിധ്യത്തിന് കാരണം.



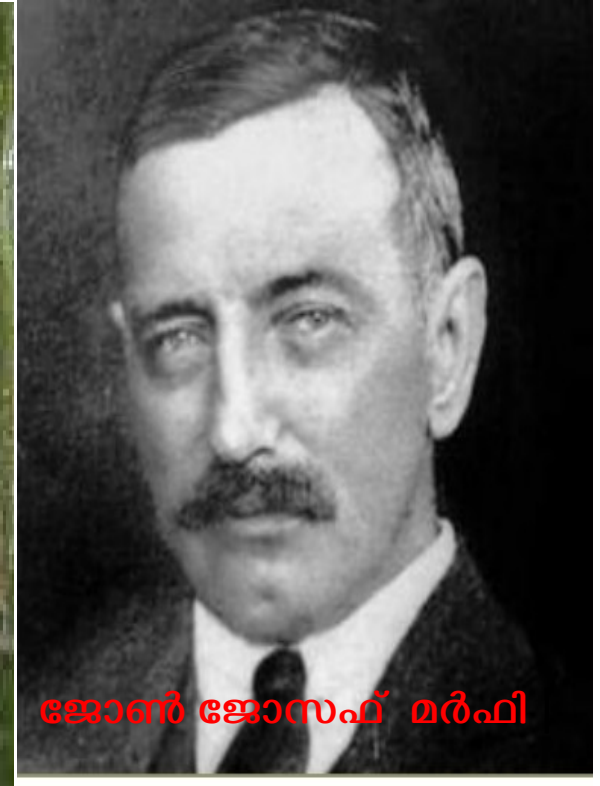
- ഇടനാട്ടിലെ
- ഭക്ഷ്യധാന്യങ്ങൾ
 - പച്ചക്കറികൾ
 - കിഴങ്ങുവർഗങ്ങൾ
 - മരച്ചീനി
 - ചേന
 - റബ്ബർ

- വിളകൾ
- കാച്ചിൽ
 - വാഴ



ഇടനാട്ടിൽ റബ്ബർ കൃഷി
വ്യാപകമാകാൻ കാരണം

ഒരിക്കൽ നട്ട്
വിളവെടുപ്പ്
തുടങ്ങിയാൽ
ഏറെക്കാലം വിളവ്
ലഭിക്കുമെന്നത്
റബറിന്റെ മേന്മയാണ്.



ജോൺ ജോസഫ് മർഫി

ജോൺ ജോസഫ് മർഫി

അയർലന്റ് സ്വദേശിയായ ഇദ്ദേഹം ഇന്ത്യയിലെ റബ്ബർ
കൃഷിയുടെ പിതാവായാണ് അറിയപ്പെടുന്നത്

തീരപ്രദേശം



സമുദ്രനിരപ്പിൽനിന്നും അധികം ഉയരമില്ലാത്ത പ്രദേശമാണ് തീരപ്രദേശം.

തീരപ്രദേശത്തെ മുഖ്യവിളകൾ നെല്ല് തെങ്ങും ആണ്

താഴ്ന്ന ഇടങ്ങളിലെ എക്കൽമണ്ണിന്റെ നിക്ഷേപം നെൽകൃഷിക്കും തീരപ്രദേശങ്ങളിലെ ഉപ്പുരസമുള്ളഎക്കൽമണ്ണ് തെങ്ങ് കൃഷിക്കും ഏറെ അനുകൂലമാണ്.



നെല്ല്, തെങ്ങ് തുടങ്ങിയ വിളകൾ സമൃദ്ധമായി കൃഷിചെയ്തിരുന്ന തീരപ്രദേശമേഖലകൾ കാലക്രമേണ ജനവാസകേന്ദ്രങ്ങളായി മാറാൻ തുടങ്ങി. ഇത് കൃഷിഭൂമിയുടെ അളവിൽ കാര്യമായ കുറവുണ്ടാക്കി. വീത്ത്, വളം, തുടങ്ങിയവയിലെ വില വർദ്ധനവ് കൃഷി ആദായകരമല്ലാതാക്കി. ഇതുമൂലം കർഷകർ മറ്റു തൊഴിലുകളിലേക്ക് മാറാൻ നിർബന്ധിതരായി.

ACTIVITY 1

താഴെപ്പറയുന്ന കാർഷികവിളകളെ അവ
ഉടുതലായി കൃഷി ചെയ്യുന്ന ഭൂപ്രകൃതി
വിഭാഗങ്ങൾ അടിസ്ഥാനമാക്കി

തരംതിരിക്കുക

തേയില, കാപ്പി, കരുമുളക്, ഏലം, ഇഞ്ചി,
മഞ്ഞൾ, തെങ്ങ്, മരച്ചീനി, നെല്ല്, വാഴ, റബ്ബർ

ACTIVITY 2

കൃഷിക്ക് അനുകൂലമായ ഭൂമിശാസ്ത്ര ഘടകങ്ങൾ ആണ് കേരളത്തിലുള്ളതെങ്കിലും കേരളത്തിൽ കൃഷി പിന്നാക്കം പോകാൻ ഇടയാക്കിയ സാഹചര്യങ്ങൾ എന്തെല്ലാം എന്ന് കണ്ടെത്തി എഴുതുക

.....

.....

.....

.....

.....

.....

.....

.....

.....