



سلطنة عُمان
وزارة التربية والتعليم

امتحان مادة الفيزياء
للفصل التاسع الأساسي

للعام الدراسي 1443/1442 هـ - 2021/2020 م

الدور الأول - الفصل الدراسي الأول والثاني

السؤال	الدرجة		التوقيع بالاسم	
	بالأرقام	بالحروف	المصحح الأول	المصحح الثاني
1				
2				
3				
4				
5				
6				
7				
8				
9				
10				
11				
12				
13				
14				
المجموع			جمعه	مراجعة الجمع
المجموع				

● زمن الاختبار: ساعة و نصف.

● الإجابة في دفتر نفسه.

● الدرجة الكلية للامتحان: 40 درجة.

● عدد صفحات أسئلة الامتحان (9).

● يسمح باستخدام: المسطرة، المنقلة،

● يسمح باستخدام: الآلة الحاسبة.

● اقرأ التعليمات الآتية في البداية:

● أجب عن جميع الأسئلة.

● وضع كل خطوات حلك في دفتر الأسئلة

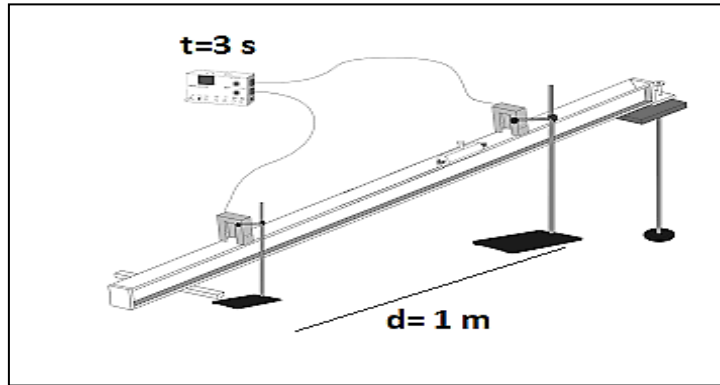
● درجة كل سؤال أو جزء من السؤال مكتوبة في نهاية السؤال

السؤال الأول:

- 1 - ما تسارع طائر يتسارع من السكون الى (20 m/s) خلال 10 s ؟
- (أ) 20 m/s^2 (ب) 200 m/s^2 (ج) 2 m/s^2 (د) 0.5 m/s^2

السؤال الثاني:

أ- الشكل المقابل يوضح بوابتين ضوئيتين لقياس السرعة في المختبر. ادرس الشكل جيدا ثم اجب عن الاسئلة التالية:



2 - اشرح كيف يتم قياس سرعة العربة؟

.....

.....

.....

1 - ما العامل الذي يتم تثبيته لقياس السرعة؟

.....

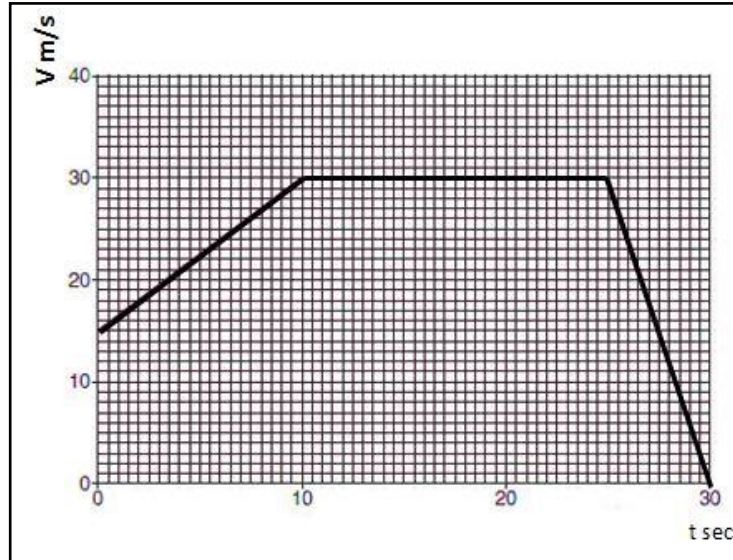
1 - احسب السرعة التي تتحرك بها العربة.

.....

.....

تابع السؤال الثاني:

ب- الشكل المقابل يوضح كيف تتغير سرعة جسم ما خلال 30 ثانية. ادرسه جيداً ثم اجب عن الأسئلة التالية:



- حدد سرعة الجسم عند الآتي:

..... : ($t = 0$)

..... : ($t = 30s$)

ج- ما المقصود بالسرعة؟

.....
.....

السؤال الثالث:

أ- رجل فضاء كتلته على سطح الأرض (90 kg) ركب مركبة فضاء إلى سطح القمر حيث شدة مجال الجاذبية على سطح القمر تساوي (1.6 N/kg) .
- احسب وزن الرجل على سطح القمر.

1

.....

.....

- ما المقصود بالوزن؟

1

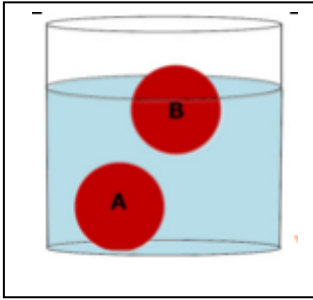
.....

.....

ب- الشكل المقابل كرتان لهما نفس الحجم. ادرسه جيدا ثم اجب عن الآتي:

- ما المقصود بالكثافة؟

1

[illegible]

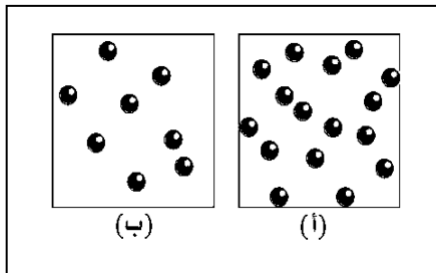
1

- ما الكرة الأكثر كثافة مقارنة بكثافة الماء؟ فسر اجابتك.

.....

.....

یٰٓاِیُّهَا:



ج- ادرس الشكل الذي أمامك ثم أجب عما
- أي المواد الغازية لها ضغط أكبر؟

1

.....

1 - كيف نغير درجة حرارة المادة الغازية في (أ) ليصبح ضغطها مساويا لضغط المادة الغازية في (ب)؟

.....

.....

السؤال الرابع:

1

- جميع ما يلي يعتبر من العوامل المؤثرة على ضغط الهواء ماعدا:

(ج) نوع مادة الوعاء

(ب) درجة الحرارة

(أ) كتلة الهواء

(د) حجم الوعاء

السؤال الخامس:

أ- استعن بالصندوق التالي للإجابة على

الوات
الكيلوجرام

العبارات التالية

2

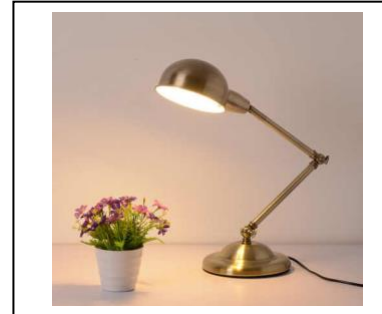
-وحدة قياس الطاقة بنظام SI

هي.....

-وحدة قياس القدرة بنظام SI هي.....

ب- الشكل المقابل مثال على تغيرات الطاقة. ادرسه جيداً ثم أكمل الجدول التالي:

3



تغيرا ت الطاقة	من	الى (تغير مرغوب)	و الى (تغير غير مرغوب)
.....
....

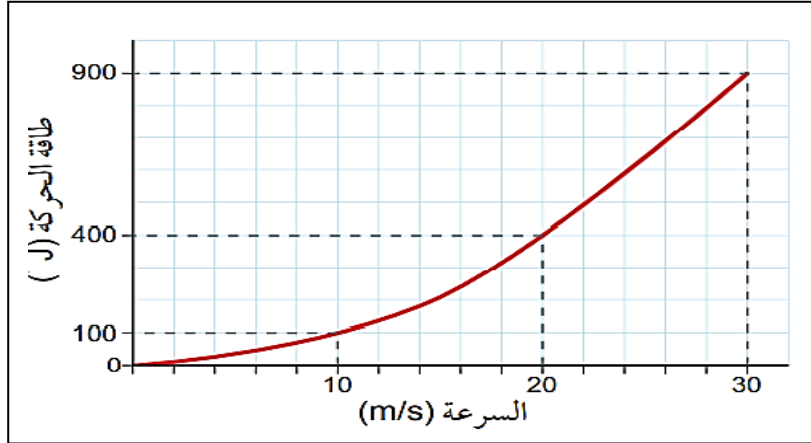
ج- أيهما يمتلك طاقة حركة اكبر شاحنة كتلتها 50 kg تتحرك بسرعة 50 m/s أم شاحنة كتلتها 25 kg تتحرك بسرعة 100 m/s ؟

1

.....

.....

السؤال السادس:



- المنحنى اعلاه يوضح العلاقة بين طاقة حركة جسم متحرك وسرعته. كتلة الجسم بوحدة (Kg) تساوي؟

200 Kg (ج)

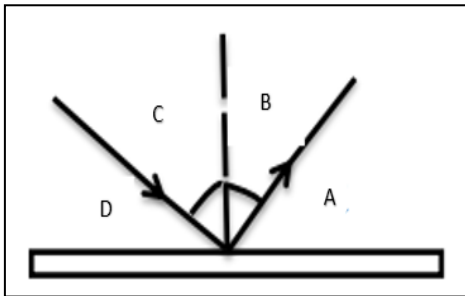
20 Kg (ب)

2 Kg (أ)

2000 Kg (د)

السؤال السابع:

- في الشكل الذي أمامك. الرمز الذي يشير إلى الانعكاس هو:



B (ب)

A (أ)

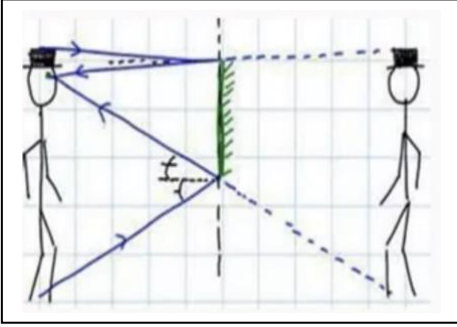
D (د)

C (ج)

السؤال الثامن:

أ- يقف رجل طوله 180 cm على بعد 50 cm من مرآة مستوية كما في الشكل المقابل:

المتكو 1



- أذكر اثنين من صفات الصورة

.....

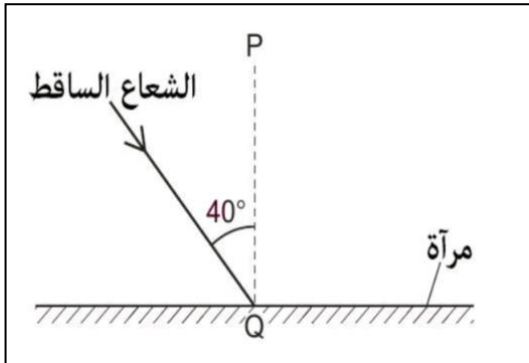
.....

1

- ما هو بعد الصورة عن المرآة المستوية؟

.....

تابع السؤال الثامن:



ب- يوضح الشكل المقابل زاوية سقوط شعاع

ضوئي

على مرآة مستوية:

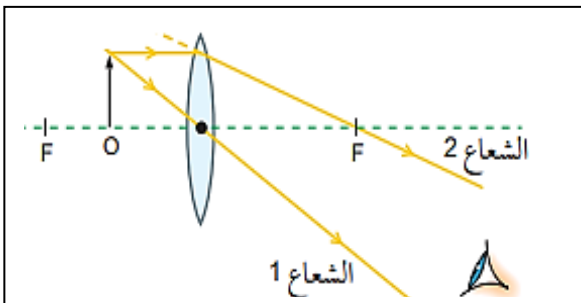
قياس الزاوية بين الشعاع الساقط

والشعاع المنعكس؟

.....

1

ج- ادرس الرسم المقابل ثم اجب عن الاسئلة الاتية:



- ماذا نعني بقولنا ان المسافة

مركز العدسة للبؤرة تساوي

من

10

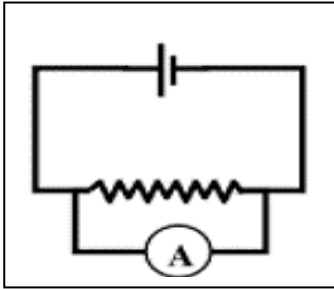
1

- ما مقدار الشحنة الكهربائية التي تتدفق في الدائرة خلال ذلك الزمن؟

1

- أحسب مقدار الشحنة التي تتدفق في (30 s)

بسيطة كما



1

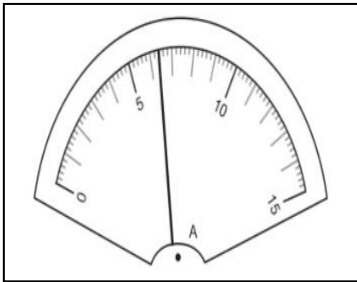
ج- قام أحمد بتوصيل أميتر في دائرة كهربائية في الشكل المقابل.

- اذكر الخطأ الذي وقع فيه أحمد.

السؤال الثاني عشر:

1

- الشكل المقابل يوضح جهاز الأميتر، فإن قيمة الشحنة المارة خلال 4 ثواني بوحدة الكولوم تساوي؟



(ب) 20

(أ) 24.8

(د) 0.625

(ج) 1.6

السؤال الثالث عشر:

1

- يمكن التحكم في شدة التيار الكهربائي المتدفق عن طريق:

(د)

(ج) المقاومة

(ب) المفتاح الكهربائي

(أ) الخلية
الأميتر

السؤال الرابع عشر:

أ- اكتب المعادلة التي تربط بين المقاومة وفرق الجهد وشدة التيار الكهربائي.

1

.....

ب- تسمح مقاومة بتدفق تيار كهربائي شدته 5 A عندما يكون فرق الجهد بين طرفيه)

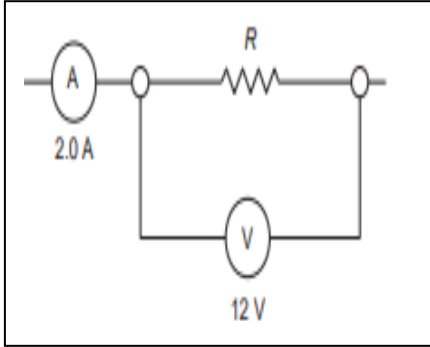
1

10V احسب قيمة المقاومة؟

.....

.....

1



ج- من خلال الشكل المقابل، تنبأ بما سيحدث لقراءة الأميتر إذا استبدلت المقاومة بأخرى اقل؟

.....

انتهت الأسئلة مع تمنياتنا بالنجاح والتوفيق