

CRONOMETRIA DENTARIA

EN LA CLASIFICACIÓN
GANADO BOVINO SEGÚN
NCh1423.Of94

LA CLASIFICACIÓN SE HACE EN MATADERO
CONSIDERANDO SOLAMENTE SEXO Y
CRONOMETRIA DENTARIA

PARA EFECTOS DE CLASIFICACIÓN LOS DIENTES
SIEMPRE SON PARES.

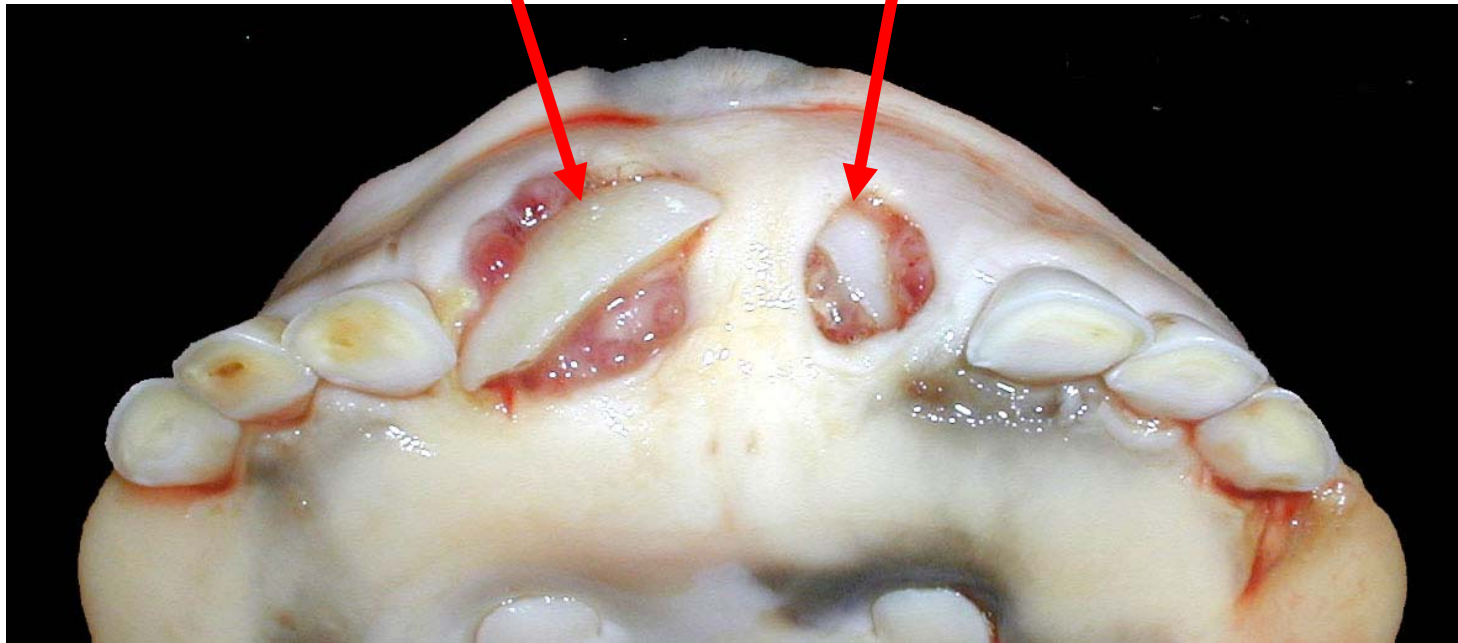
SE DEBE DIFERENCIAR DIENTES DE LECHE DE
DIENTES PERMANENTES

SE DEBE CONOCER CONCEPTO DE NIVELACIÓN

Erupción:

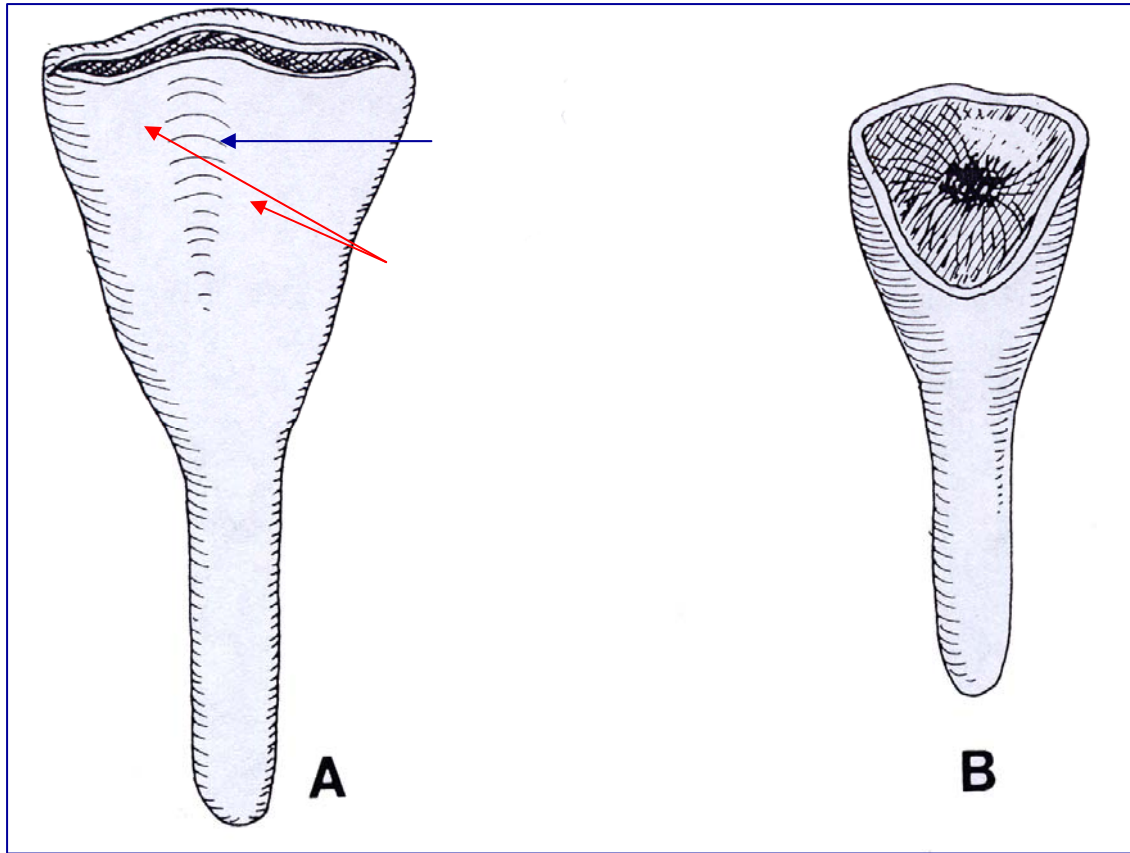
Desarrollo
Parcial

Corresponde a la
exteriorización de la
corona del diente



CONCEPTO DE NIVELACION:

DESAPARICIÓN DE LA EMINENCIA CONICA DENOMINADA "AVAL" QUE SE ENCUENTRA DELIMITADA POR SURCOS EN LA CARA LINGUAL DEL DIENTE.



A: DIENTE SIN NIVELACIÓN. B: DIENTE NIVELADO

LA NIVELACIÓN INTERESA EN LOS SIGUIENTES CASOS:

EN DIENTES DE LECHE:

SOLAMENTE EN LAS PINZAS O CENTRALES.



EN DIENTES PERMANENTES:

EN LOS SEGUNDOS MEDIANOS.

CLASES:

DIENTES DE LECHE SIN
NIVELACIÓN **DL, 0**

MACHO = TERNERO

HEMBRA = TERNERA



CLASES:

DIENTES DE LECHE NIVELADOS
(PINZAS) **DLN, 0+, 00**

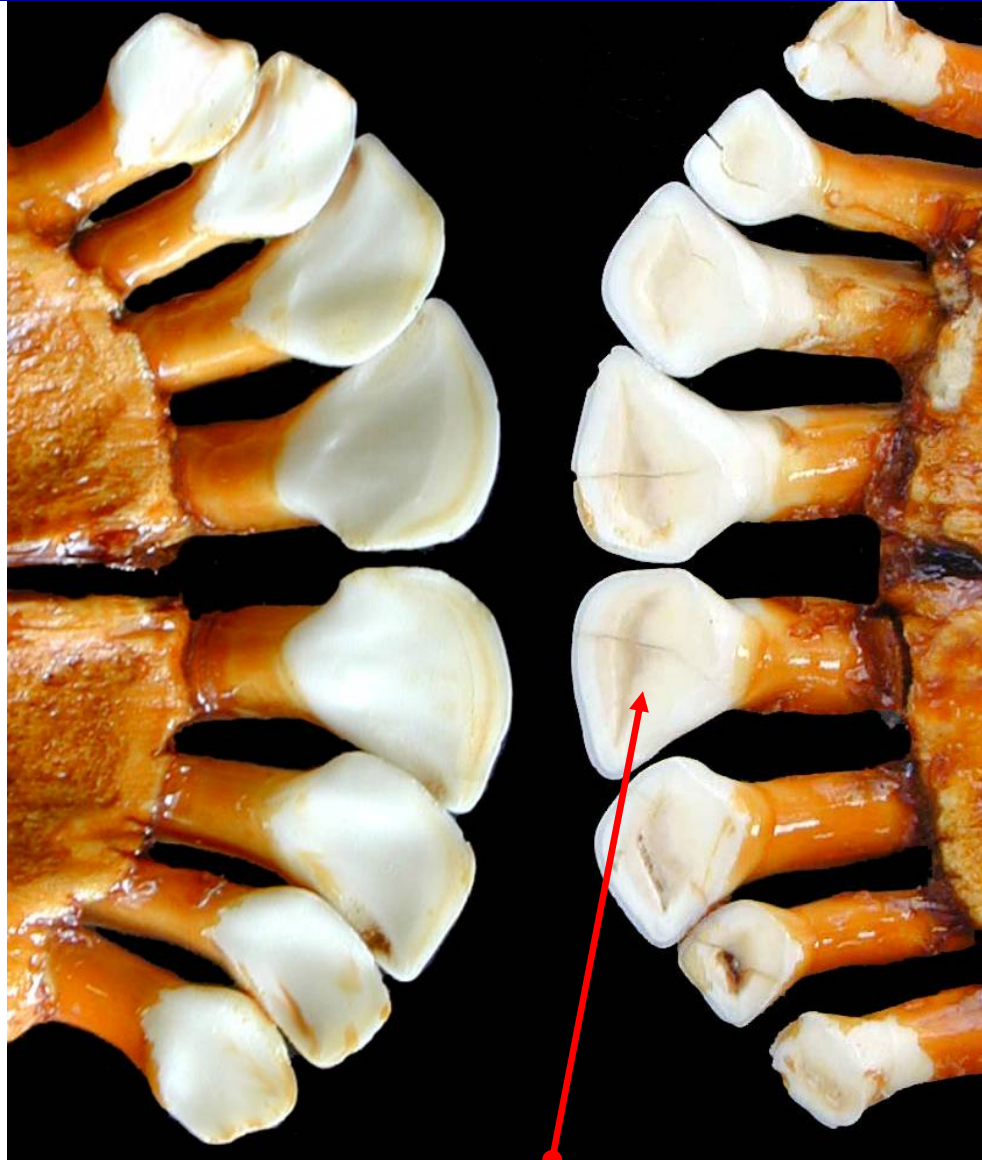
MACHO ENTERO = TORITO

MACHO CASTRADO = NOVILLITO

HEMBRA = VAQUILLA



DIENTES DE LECHE



SIN NIVELAR

CENTRALES NIVELADOS

CLASES:

2 DIENTES PERMANENTES **2**

MACHO ENTERO = TORO

MACHO CASTRADO = NOVILLITO

HEMBRA = VAQUILLA



CLASES:

4 DIENTES PERMANENTES 4

MACHO ENTERO = TORO

MACHO CASTRADO = NOVILLO

HEMBRA = VACA JOVEN



3 = 4!!!!
(SIEMPRE
PARES)

CLASES:

6 DIENTES PERMANENTES 6

MACHO ENTERO = TORO

MACHO CASTRADO = NOVILLO

HEMBRA = VACA JOVEN



CLASES:

8 DIENTES PERMANENTES **8**

MACHO ENTERO = TORO

MACHO CASTRADO = BUEY

HEMBRA = VACA ADULTA



CLASES:

8 DIENTES PERMANENTES
NIVELADOS PRIMEROS
MEDIANOS **8**

MACHO ENTERO = TORO
MACHO CASTRADO = BUEY
HEMBRA = VACA ADULTA



CLASES:

A PARTIR DE 8 DIENTES
PERMANENTES NIVELADOS
SEGUNDOS MEDIANOS **8+**

MACHO ENTERO = TORO

MACHO CASTRADO = BUEY

HEMBRA = VACA VIEJA

